



Thermal Edge Inc.

TEMPERATURE CONTROL SOLUTIONS FOR ELECTRICAL ENCLOSURES



Sets de Ventiladores Plásticos con Filtro



Incluye ventilador con filtro y ventilación de escape con filtro. UL Tipos 1, 12 y 3R

Los sets de ventiladores con filtro de Thermal Edge están diseñados para enfriar su equipo eléctrico económicamente en ambientes no extremos; lugares donde la humedad no es un problema y en los cuales es aceptable que el tablero llegue a una temperatura ligeramente mayor a la exterior. Los modelos con Clasificación UL Tipo 3R están diseñados para mantener la suciedad fuera de su tablero eléctrico sin interrumpir el flujo constante de aire de sus ventiladores.



Instalación Segura y Sencilla

Los ventiladores con Clasificación UL tipo 12 y 3R no requieren de herramienta al instalarse. Sistema de montaje a presión con pestañas de sujeción, para paneles de calibres del 18 al 11.



Rejilla Deslizable para Fácil Acceso al Filtro

Cambiar el filtro es muy fácil. La rejilla deslizable de los ventiladores clasificados UL Tipos 12 y 3R evita la necesidad de herramienta para acceder el filtro.



Cubierta Protectora Opcional

Cubierta de acero inoxidable IP56 para su ventilador. Disponible con clasificación 4X y sello FDA para usos de alta sanidad, como procesamiento de alimentos.

5 YEARS

Garantía Líder en la Industria de 5 Años

Thermal Edge garantiza sus productos por defectos de materiales, componentes y construcción.



Thermal Edge Inc.™

SET DE VENTILADORES CON FILTRO

Clasificación UL Tipo 12 y 3R



- Set incluye ventilador con filtro y ventilación de escape con filtro
- Plástico resistente a los rayos UV
 - UL Tipo 12 color: RAL 7035 light grey
 - UL Tipo 3R color: RAL 9005 jet black
 - Instalación segura y sencilla en paneles de calibres 18 a 11
- Sello perimetral integrado
- Rejilla deslizable permite fácil acceso al filtro
- Motor con rodamiento de bolas
 - Silencioso y eficaz
 - 100,000 horas L10 de tiempo de vida a 25°C
 - Con protección térmica
 - Conector eléctrico sin tornillos (para calibres AWG de 28 a 14)
- Filtro de material de fibra sintética
 - Lavable
 - Clase G3 de acuerdo con EN779
- Clasificación UL Tipo 3R (sin cubierta de acero inoxidable)
- Temperatura de almacenamiento: -40 a 70 °C
- Temperatura de funcionamiento: -10 a 55 °C
- Nivel de ruido: <60 dB(A)

Modelo	Altura	Anchura	Profundidad
PFFP085	5.91"	5.91"	2.915"
PFFP150	8.03"	8.03"	3.755"
PFFP250	9.84"	9.84"	4.924"
PFFP450	12.8"	12.8"	6.314"



UL File #E502939



ACCESORIOS:

- Rejilla adicional de escape con filtro
- Filtros de reemplazo
- Termostatos
- Adaptador de profundidad (reduce la intrusión del ventilador al tablero)
- Cubierta de acero inoxidable (protección IP56 para uso en lugares donde se lleva a cabo lavado a presión)

Número de Parte UL Tipo 12 (Color: RAL 7035 gray)	Flujo Volumétrico		Voltaje/ Frecuencia (Hz)*	Amperaje	Peso (lbs.)
	Ventilador con Filtro (m³/min)	Escape con Filtro (m³/min)			
PFFP085-120-12-XXX	1.1/1.3	0.74/0.88	115 VCA 50/60	0.26/0.22	1.9
PFFP085-230-12-XXX	1.1/1.3	0.74/0.88	230 VCA 50/60	0.13/0.10	1.9
PFFP085-D24-12-XXX	0.79	0.59	24 VCD	0.31	1.2
PFFP150-120-12-XXX	1.84/2.15	1.42/1.70	115 VCA 50/60	0.20/0.18	2.5
PFFP150-230-12-XXX	1.84/2.15	1.42/1.70	230 VCA 50/60	0.126/0.11	2.5
PFFP150-D24-12-XXX	1.67	1.25	24 VCD	0.342	1.8
PFFP250-120-12-XXX	3.82/4.5	2.69/3.17	115 VCA 50/60	0.28/0.27	3.9
PFFP250-230-12-XXX	3.82/4.5	2.69/3.17	230 VCA 50/60	0.14/0.16	3.9
PFFP250-D24-12-XXX	4.59	3.34	24 VCD	1.3	3.8
PFFP450-120-12-XXX	7.42/8.07	5.27/5.83	115 VCA 50/60	0.68/0.73	8.0
PFFP450-230-12-XXX	7.58/8.38	5.35/5.95	230 VCA 50/60	0.31/0.35	8.0

Número de Parte UL Tipo 3R (Color: RAL 9005 black)	Flujo Volumétrico		Voltaje/ Frecuencia (Hz)*	Amperaje	Peso (lbs.)
	Ventilador con Filtro (m³/min)	Escape con Filtro (m³/min)			
PFFP085-120-3R-XBX	0.82/0.99	0.52/0.62	115 VCA 50/60	0.26/0.22	2.1
PFFP085-230-3R-XBX	0.82/0.99	0.52/0.62	230 VCA 50/60	0.13/0.10	2.1
PFFP085-D24-3R-XBX	0.59	0.41	24 VCD	0.31	1.2
PFFP150-120-3R-XBX	1.5/1.84	1.05/1.27	115 VCA 50/60	0.20/0.18	2.5
PFFP150-230-3R-XBX	1.5/1.84	1.05/1.27	230 VCA 50/60	0.126/0.11	2.5
PFFP150-D24-3R-XBX	1.42	0.87	24 VCD	0.342	1.8
PFFP250-120-3R-XBX	2.66/3.26	1.93/2.32	115 VCA 50/60	0.28/0.26	3.9
PFFP250-230-3R-XBX	2.66/3.26	1.93/2.32	230 VCA 50/60	0.14/0.16	3.9
PFFP250-D24-3R-XBX	3.82	2.63	24 VCD	1.3	3.8
PFFP450-120-3R-XBX	5.63/6.29	3.99/5.15	115 VCA 50/60	0.68/0.73	7.9
PFFP450-230-3R-XBX	6/6.65	4.25/4.76	230 VCA 50/60	0.31/0.35	7.9

* Números de color ■ indican los valores cuando se tiene una frecuencia de 60Hz

Debido al constante desarrollo de diseño y partes, esta información puede cambiar sin previo aviso.

1800 Hurd Drive, Irving, Texas 75038



Thermal Edge Inc.™

SET DE VENTILADORES CON FILTRO

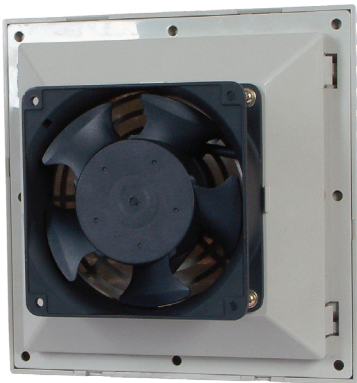
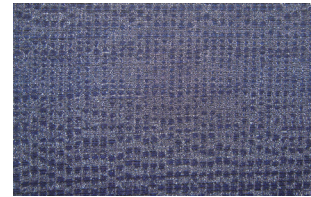
Clasificación UL Tipo 1

CARACTERÍSTICAS:

- Motor con rodamiento de bolas, silencioso y eficaz
- Filtro de Nylon o polipropileno electrostático
- Rejilla "snap-on" permite fácil acceso al filtro
- Rejilla estilo persianas resistente a la humedad
- Todo set de Ventiladores con Filtro incluye tanto los ventiladores como el escape con filtro, además de aislamiento, hardware y plantillas de montaje
- Operación estándar presurizada, flujo invertido es opcional
- Temperatura de funcionamiento: -10 a 55 °C

ACCESORIOS:

- Termostatos
- Filtros de reemplazo lavables
- Kits de ventilación



Número de Parte UL Tipo 1	Flujo Volumétrico ininterrumpido	Flujo Volumétrico con 1 filtro	Flujo Volumétrico con 2 filtros	Voltaje/Hz.	Amperaje	RPM	Alt. x Anch. x Prof. (Grosor de Rejilla .52 in)
PFFP080-120	2.12 m ³ /min	1.5 m ³ /min	0.68 m ³ /min	115 VCA 50/60	0.11	2900	5.86" x 5.86" x 2.78"
PFFP080-230	2.12 m ³ /min	1.5 m ³ /min	0.68 m ³ /min	230 VCA 50/60	0.06	2900	5.86" x 5.86" x 2.78"
PFFP080-D24	2.52 m ³ /min	1.78 m ³ /min	0.79 m ³ /min	24 VCD	0.19	2200	5.86" x 5.86" x 2.78"
PFFP100-120	3.71 m ³ /min	2.86 m ³ /min	1.27 m ³ /min	115 VCA 50/60	0.17/0.18	3300	8.03" x 8.03" x 3.67"
PFFP100-230	3.71 m ³ /min	2.86 m ³ /min	1.27 m ³ /min	230 VCA 50/60	0.1/0.11	3300	8.03" x 8.03" x 3.67"
PFFP100-D24	2.55 m ³ /min	1.95 m ³ /min	0.88 m ³ /min	24 VCD	0.23	3300	8.03" x 8.03" x 3.67"
PFFP200-120	8.49 m ³ /min	5.72 m ³ /min	2.58 m ³ /min	115 VCA 50/60	0.35/0.40	3300	10.06" x 10.00" x 4.39"
PFFP200-230	8.49 m ³ /min	5.72 m ³ /min	2.58 m ³ /min	230 VCA 50/60	0.20/0.22	3300	10.06" x 10.00" x 4.39"
PFFP200-D24	8.49 m ³ /min	5.72 m ³ /min	2.58 m ³ /min	24 VCD	2.1	3900	10.06" x 10.00" x 4.39"
PFFP390-120	11.04 m ³ /min	7.93 m ³ /min	3.51 m ³ /min	115 VCA 50/60	0.51/0.54	3300	7.12" x 16.56" x 2.78"
PFFP390-230	11.04 m ³ /min	7.93 m ³ /min	3.51 m ³ /min	230 VCA 50/60	0.30/0.33	3300	7.12" x 16.56" x 2.78"
PFFP390-D24	7.64 m ³ /min	5.44 m ³ /min	2.41 m ³ /min	24 VCD	0.69	3300	7.12" x 16.56" x 2.78"
PFFP500-120	24.07 m ³ /min	16.2 m ³ /min	6.99 m ³ /min	115 VCA 50/60	0.50/0.58	2700	12.60" x 12.60" x 4.85"
PFFP500-230	24.07 m ³ /min	16.2 m ³ /min	6.99 m ³ /min	230 VCA 50/60	0.25/0.30	2700	12.60" x 12.60" x 4.85"

(972) 580-0200

www.thermal-edge.com • thermalinfo@thermal-edge.com



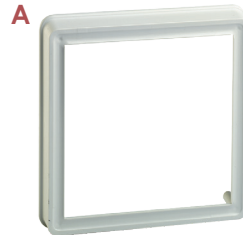
Thermal Edge Inc.™

VENTILADORES PLÁSTICOS CON FILTRO

Accesorios con Clasificación UL Tipo 12 y 3R

A. ADAPTADOR DE PROFUNDIDAD

- Reduce la intrusión del ventilador al tablero por una pulgada
- Armazón plástico RAL7035
- Se instala en el exterior de su tablero industrial



B. CUBIERTA DE ACERO INOXIDABLE

- Apto para uso en lugares donde se lleve a cabo lavado a presión
- Acero inoxidable 304
- Clasificado IP56
- Fácil de instalar gracias a un soporte de acero inoxidable y aislamiento de PVC



C. FILTROS

- Estructura de alto rendimiento de fibra de poliolefina fusionada térmicamente
- Mantiene alta eficiencia en su recolección de partículas durante su vida útil, proporcionando la máxima fiabilidad operativa
- Clase G3 de acuerdo con EN779
- Puede limpiarse hasta 10 veces, mediante sacudir, lavar y secar cuidadosamente
- 6 filtros por paquete



Aires Acondicionados



1,000 - 20,000 BTUH

Intercambiadores de Calor Aire-Agua



3,690 - 18,930 BTUH

Intercambiadores de Calor Aire-Aire



12 - 40 Vatios/°F

Ventiladores con Filtro
(Plásticos o Metálicos)



2.26 - 21.24 m³/min



Debido al constante desarrollo de diseño y partes, esta información puede cambiar sin previo aviso.

(972) 580-0200 • www.thermal-edge.com • thermalinfo@thermal-edge.com



Folleto #21
28-Dec-2022