



# Thermal Edge Inc.

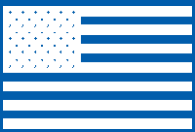
TEMPERATURE CONTROL SOLUTIONS FOR ELECTRICAL ENCLOSURES



## Línea de productos Información general

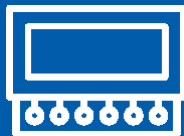
Listado cUL, Certificado UL y CE  
Para uso normal y en zonas peligrosas

Thermal Edge fabrica y diseña soluciones a los problemas térmicos en gabinetes industriales y sistemas eléctricos de modo que se mantengan en estado operativo. Diseñamos y probamos nuestros productos para garantizar la más estricta calidad y durabilidad. Todos los productos están equipados con funciones de ahorro de tiempo y energía, y están hechos a la medida de sus necesidades.



**Hecho en los  
Estados Unidos  
de América**

Los aires acondicionados e intercambiadores de calor de Thermal Edge son hechos con orgullo en Irving, Texas, EUA.



**Control Digital  
Programable**

Controles programables de temperatura, función de protección del sistema, y monitoreo que muestra un código de alarma en caso de falla técnica.



**Energéticamente  
Eficiente**

Los aires acondicionados de Thermal Edge ofrecen un sistema de manejo de condensación que reduce el consumo de energía.

**5  
YEARS**

**Garantía Líder  
en la Industria  
de 5 Años**

Thermal Edge garantiza sus productos por defectos de materiales, componentes y construcción.

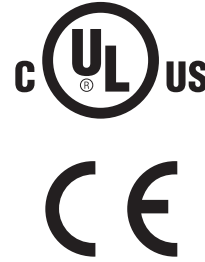


**Thermal Edge Inc.™**

## AIRES ACONDICIONADOS – SERIE **CS**

- Evaporación de Condensado
- Montaje en gabinetes con fondo de 7" o 10"
- Certificación UL Tipo 12, 4, 4X
- Controlador digital totalmente programable monitorea la presión y temperatura para un **desempeño óptimo**
- 115V, 230V

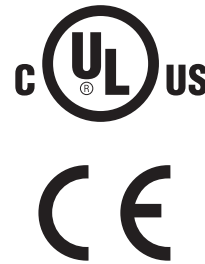
- 1000 BTUH
- 2000 BTUH



## AIRES ACONDICIONADOS – SERIE **NE**

- Evaporación de Condensado
- Montaje en gabinetes con fondo de 12"
- Certificación UL Tipos 12, 4, 4X y Zonas Peligrosas (Clasificadas) con riesgo de explosión
- Controlador digital totalmente programable monitorea la presión y temperatura para un **desempeño óptimo**
- 115V, 230V, 460V

- 1000 BTUH
- 1500 BTUH
- 2000 BTUH
- 3000 BTUH
- 4000 BTUH
- 5000 BTUH
- 6000 BTUH
- 8000 BTUH



## AIRES ACONDICIONADOS – SERIE **HC**

- Evaporación de Condensado
- Certificación UL Tipos 12, 4, 4X y Zonas Peligrosas (Clasificadas) con riesgo de explosión
- Controlador digital totalmente programable monitorea la presión y temperatura para un **desempeño óptimo**
- 115V, 230V, 460V

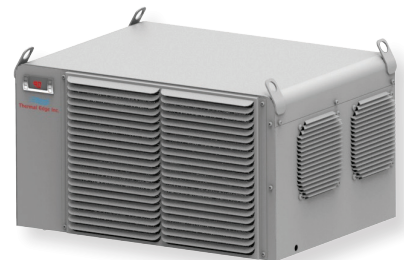
- 10,000 BTUH
- 12,000 BTUH
- 15,000 BTUH
- 20,000 BTUH



## AIRES ACONDICIONADOS – SERIE **TM**

- Aires Acondicionados de montaje en techo
- Evaporación de Condensado
- Certificación UL Tipos 12, 4, 4X
- Controlador digital totalmente programable monitorea la presión y temperatura para un **desempeño óptimo**
- 115V, 230V, 460V

- 6000 BTUH
- 8000 BTUH



MADE IN AMERICA MATTERS...

**1800 Hurd Drive, Irving, Texas 75038**



**Thermal Edge Inc.™**

## ESTÁNDAR EN NUESTROS AIRES ACONDICIONADOS:

- Garantía de 5 Años
- Sistema de ahorro de energía por evaporación de condensado
- Controlador digital totalmente programable
- Válvula de expansión térmica
- Certificación UL Tipos 12, 4 & 4X
- Listado UL bajo la Norma UL 484, expediente SA32252
- Chasis rígido y paneles fijos por soldadura
- Fabricado en EUA



**OPERACIÓN SIN GOTEO**

## INTERCAMBIADORES DE CALOR AIRE-AGUA

- Garantía de 5 Años
- Diseño de tubo de circuito cerrado
- Sin filtro, sin necesidad de mantenimiento
- Controlador digital
- Válvula solenoide de agua
- Certificación UL Tipos 12, 4 & 4X
- 115VAC, 230VAC, 460 VAC & 24VDC
- Listado UL para uso normal y en Zonas Peligrosas

- 3,690 BTUH
- 7,773 BTUH
- 17,330 BTUH
- 18,930 BTUH



## INTERCAMBIADORES DE CALOR AIRE-AIRE

- Garantía de 5 Años
- Tubos de intercambio de calor con diseño de alta eficiencia
- 3 diferentes medidas de chasis
- Cada unidad estándar incluye interruptor On/Off
- Certificación UL Tipos 12, 4 & 4X
- 115VAC, 230VAC, 24VDC & 48VDC
- No necesita filtros
- Listado UL para uso normal y en Zonas Peligrosas



## VENTILADORES CON FILTRO

- 80 CFM - 750 CFM en diversos tamaños
- Garantía de 5 Años
- Disponibles en plástico moldeado, acero al carbón recubierto calibre 16 y acero inoxidable 304
- Rodamiento de bolas silencioso y eficaz
- Filtros lavables
- Incluye panel de escape con filtro
- Con plantillas y juntas de montaje



**(972) 580-0200**

**www.thermal-edge.com • thermalinfo@thermal-edge.com**



**Thermal Edge Inc.™**

## OPCIONES PARA AIRES ACONDICIONADOS:

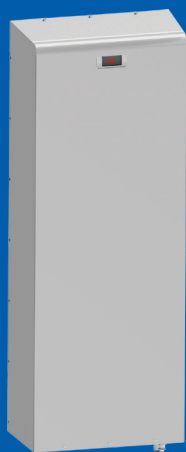
- Recubrimiento con pintura electrostática que ofrece protección contra la corrosión causada por sal marina o agentes químicos
- Opciones de calefacción integrada para facilitar el control de temperatura no sólo durante el verano sino también durante el invierno
- Opciones de interfaces (dry contact) que permiten el uso de alarmas, lámparas y notificaciones
- Controlador capaz de programar calefactor externo
- Construcción de acero inoxidable tipo 316 cuando el 304 no es suficiente
- Aprobado para ambientes Clase 1, División 2 Grupos A, B, C y D
- Opciones disponibles con sistemas de antivibración para uso en gabinetes montados en grúas, vehículos y otros equipos en movimiento
- Filtro de 2" de espesor para aplicaciones en ambientes con harina, cemento o carbón en donde un filtro común se satura rápidamente
- Opción de Control Remoto para instalar el control digital dentro de los gabinetes eléctricos en donde se requiera un alto nivel de seguridad
- Opciones de Sistemas Redundantes para aplicaciones críticas, cuando una interrupción del servicio es inaceptable. Este sistema opera con dos unidades y sus controladores especialmente programados para alternar ambas unidades, garantizando que el gabinete siempre se encontrará a la temperatura requerida, proveyendo respaldo ante fallas repentinas.
- Plantilla De Montaje Universal que permite instalar aires acondicionados de Thermal Edge en gabinetes que previamente usaban otro fabricante de aire acondicionado.

### Aires Acondicionados



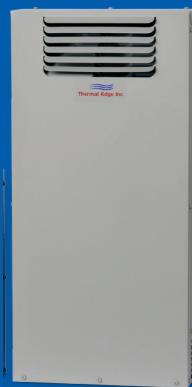
1,000 - 20,000 BTUH

### Intercambiadores De Calor Aire-Agua



3,690 - 18,930 BTUH

### Intercambiadores De Calor Aire-Aire



12 - 40 Watts/°F

### Ventiladores Con Filtro



80 - 750 CFM



Los equipos de Thermal Edge pueden fabricarse para operar al voltaje y frecuencia que usted necesite idonde lo necesite!

(972) 580-0200 • [www.thermal-edge.com](http://www.thermal-edge.com) • [thermalinfo@thermal-edge.com](mailto:thermalinfo@thermal-edge.com)



Folleto #12  
2022-11-21